



Rzeczoznawcy Techniczno-Motoryzacyjni

EKSPERTtech

oś. Na Stoku 65B/5, 25-437 Kielce | tel. 696 448 438 | email: biuro@eksperttech.pl | NIP 6572606451

www.eksperttech.pl

Wycena numer: 539/2025

z dnia: 2025/12/12

Wykonawca wyceny : mgr inż. Janusz Wawer Rzeczoznawca RS 001464

Zadanie: Określenie wartości rynkowej pojazdu

DANE IDENTYFIKACYJNE POJAZDU (*)

Dane: [C] XI-2025

Marka: VOLVO

Rok produkcji: 2010

Model: FE 260 E5 18t

Wersja: FE 260

Nr rejestracyjny: WGM3238J

Rodzaj pojazdu: Samochód ciężarowy

VIN: YV2VH40A6BB577076



Data pierwszej rejestracji	2011/01/19, (w Polsce: 2023/06/16)
Data ważności badania technicznego	2026/02/12
Wskazanie drogomierza	503474 km
Okres eksploatacji pojazdu (11/01/19-25/11/22)	178 mies.
Dop. masa całkow. / Ładowność	18000 kg / 6650 kg
Rodzaj zabudowy	chłodnia z agregatem
Rodzaj kabiny	krótka (odchylana)
Liczba osi / Rodzaj napędu / Skrzynia biegów	2 / 4x2 / manualna
Rozstaw osi	4500 mm
Jednostka napędowa	z zapłonem samoczynnym
Pojemność / Moc silnika	7146 ccm / 191kW (260KM)
Doładowanie	Turbosp. z chłodn. powietrza
Liczba cylindrów / Układ cylindrów	6 / rzędowy
Norma spalin	E5



Wartość rynkowa brutto wyżej zidentyfikowanego pojazdu, określona na dzień 22 listopada 2025 roku wynosi:

61700 PLN

w tym VAT (23,0%) 11537,40 PLN



Rzeczoznawcy Techniczno-Motoryzacyjni

EKSPERTtech

oś. Na Stoku 65B/5, 25-437 Kielce | tel. 696 448 438 | email: biuro@eksperttech.pl | NIP 6572606451

www.eksperttech.pl

WYCENA Nr: 539/2025

z dnia: 2025/12/12

Wykonawca wyceny : mgr inż. Janusz Wawer Rzeczoznawca RS 001464

Zadanie: Określenie wartości rynkowej pojazdu

DANE IDENTYFIKACYJNE POJAZDU (*)

Dane: [C] XI-2025

Marka: VOLVO

Rok produkcji: 2010

Model: FE 260 E5 18t

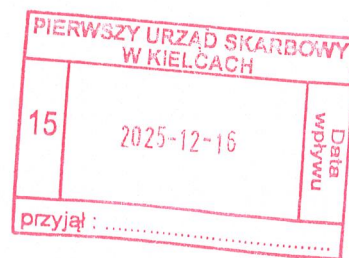
Wersja: FE 260

Nr rejestracyjny: WGM3238J

Rodzaj pojazdu: Samochód ciężarowy

VIN: YV2VH40A6BB577076

Data pierwszej rejestracji	2011/01/19, (w Polsce: 2023/06/16)
Data ważności badania technicznego	2026/02/12
Wskazanie drogomierza	503474 km
Okres eksploatacji pojazdu (11/01/19-25/11/22)	178 mies.
Dop. masa całkow. / Ładowność	18000 kg / 6650 kg
Rodzaj zabudowy	chłodnia z agregatem
Rodzaj kabiny	krótka (odchylana)
Liczba osi / Rodzaj napędu / Skrzynia biegów	2 / 4x2 / manualna
Rozstaw osi	4500 mm
Jednostka napędowa	z zapłonem samoczynnym
Pojemność / Moc silnika	7146 ccm / 191kW (260KM)
Doładowanie	Turbosp. z chłodn. powietrza
Liczba cylindrów / Układ cylindrów	6 / rzędowy
Norma spalin	E5

**WYPOSAŻENIE SPECJALNE**

WINDA ZAŁADOWCZA

2 829 PLN

POZOSTAŁE ELEMENTY:

L.p.	Nazwa elementu wyposażenia	Wartość [PLN]
1	Chłodnia z agregatem	16721

WYPOSAŻENIE STANDARDOWE

L.p.	Nazwa elementu wyposażenia	L.p.	Nazwa elementu wyposażenia
1	ABS - system zapobiegający blokowaniu kół	3	Tachograf
2	Dach otwierany mechanicznie		

WYPOSAŻENIE DODATKOWE

L.p.	Nazwa elementu wyposażenia	Wartość [PLN]
1	+Skrzynia biegów automatyczna	1 768

OPIS ZAMONTOWANEGO W POJEŹDZIE OGUMIENIA

Koło	Marka, typ	Bieżnik [mm]	Zużycie [%]
Przednie lewe:	FIRESTONE 315/70 R22.5 152/148M FS 400 (PRZÓD)	6,0	70
Przednie prawe:	HANKOOK 315/70 R22.5 154/150L AH 11	6,0	70
Tylne LZ:	MICHELIN 315/70 R22.5 154/150L X MULTIWAY 3D XDE(**) TL	6,0	70
Tylne LW:	MICHELIN 315/70 R22.5 154/150L X MULTIWAY 3D XDE(**) TL	6,0	70
Tylne PZ:	*Nadlewki	7,0	64

Tylne PW:

*Nadlewki

7,0

64

KOREKTYWARTOŚĆ BAZOWA BRUTTO (186 mies.) **45 080 PLN**KOREKTA ZA WYPOSAŻENIE SPECJALNE **19 550 PLN**

Wyposażenie specjalne pojazdu powoduje powiększenie wartości pojazdu, gdy jest sprawne, czyli zdolne do spełnienia swojej funkcji. Wielkość korekty wartości bazowej, związanej z wyposażeniem specjalnym pojazdu została określona na podstawie udziału tego wyposażenia w wartości standardowo wyposażonego nowego pojazdu z uwzględnieniem amortyzacji pojazdu.

KOREKTA ZA WYPOSAŻENIE DODATKOWE **1 768 PLN**

Wyposażenie pojazdu powoduje powiększenie wartości pojazdu, gdy jest wyposażeniem ponadstandardowym oraz jest sprawne, czyli zdolne do spełnienia swojej funkcji. Wielkość korekty wartości bazowej, związanej z wyposażeniem dodatkowym pojazdu została określona na podstawie udziału tego wyposażenia w wartości standardowo wyposażonego nowego pojazdu z uwzględnieniem amortyzacji pojazdu i zwiększonej amortyzacji jego wyposażenia.

KOREKTA ZA PIERWSZĄ REJESTRACJĘ **2 060 PLN**

Korekta uwzględnia wpływ daty pierwszej rejestracji pojazdu (pierwszego dopuszczenia do ruchu po zakupieniu pojazdu nowego) na jego wartość. Przyjmuje się, że pojazd bazowy został zarejestrowany po raz pierwszy 2010/05/15. Pojazd wyceniany został zarejestrowany 8 miesięcy później, zatem jego okres eksploatacji jest krótszy od okresu eksploatacji pojazdu bazowego i stąd wynika dodatnia korekta wartości.

KOREKTA ZA PRZEBIEG **11 289 PLN**

Korekta uwzględnia wpływ przebiegu pojazdu na jego wartość. Wartość bazowa (skorygowana o wpływ pierwszej rejestracji) została określona dla przebiegu normatywnego 953 000 km. Zweryfikowany przebieg wycenianego pojazdu jest mniejszy od normatywnego o - 449 526 km. Powoduje to zastosowanie korekty wartości w wysokości 16,49%.

KOREKTA ZA OGUMIENIE **- 2 053 PLN**

Korekta uwzględnia wpływ stanu ogumienia na wartość pojazdu. Zużycie poszczególnych opon zostało określone z uwzględnieniem zmierzonej wysokości ich bieżnika. Punktem odniesienia jest ogumienie o zużyciu 50%.

KOREKTY RÓŻNE **- 15 949 PLN**

W tym:

Uszkodzenia

[%] Wart. [PLN]

-20,0 -15 949

Szyba czołowa- odprysk

Obudowa agregatu w części prawej złamana

Ściana boczna L zabudowy- w części przedniej nad drzwiami widoczna niezgodna z technologią naprawa, w części tylnej górnej deformacja

Ściana boczna P zabudowy- widoczna niezgodna z technologią naprawa

Narożnik TL zabudowy- w części dolnej zniszczony, połamany

Narożnik TP zabudowy- w części dolnej zniszczony, połamany

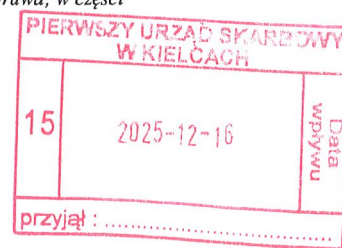
Rama- korozja na łączeniach

Wzmocnienie tylne podłogi- korozja

Wnęka drzwi L- ogniska korozji, zniekształcenie nieznaczne, uszkodzona jedna z tabliczek

Obudowa schodka DP- pęknięcia

Obudowa lusterka P- zarysowania



Wartość rynkowa brutto wyżej zidentyfikowanego pojazdu, określona na dzień 22 listopada 2025 roku wynosi:

61700 PLN

(słownie: sześćdziesiąt jeden tysięcy siedemset złotych)

w tym VAT (23,0%) 11537,40 PLN**Wartość określono na podstawie:****- notowań wartości rynkowych ustalonych przez wykonawcę opinii,****- korekt mających wpływ na wartość pojazdu.**

Za niniejsze opracowanie ponosi odpowiedzialność rzeczoznawca.

Wydając niniejsze opinię rzeczoznawca zastrzega się, że nie bierze odpowiedzialności za ukryte wady niemożliwe do stwierdzenia metodami, którymi prowadzono badania i ewentualne wynikające z tego skutki podczas dalszego użytkowania opiniowanego przedmiotu.

Opinię wykonano w sposób obiektywny, zgodnie z najlepszą wiedzą rzeczoznawcy.

Rzeczoznawca

BIEGŁY IZBY SKARBOWEJ
w Kielcach

mgr inż. Janusz Wawer

ARKUSZ BADANIA POWŁOKI LAKIEROWEJ

do wyceny nr: 539/2025

z dnia: 2025/12/12

Wykonawca wyceny : mgr inż. Janusz Wawer Rzeczoznawca RS 001464

Zadanie: Określenie wartości rynkowej pojazdu

DANE IDENTYFIKACYJNE POJAZDU (*)

Dane: [C] XI-2025

Marka: VOLVO

Rok produkcji: 2010

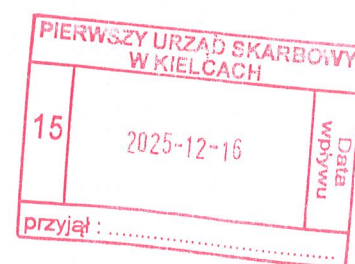
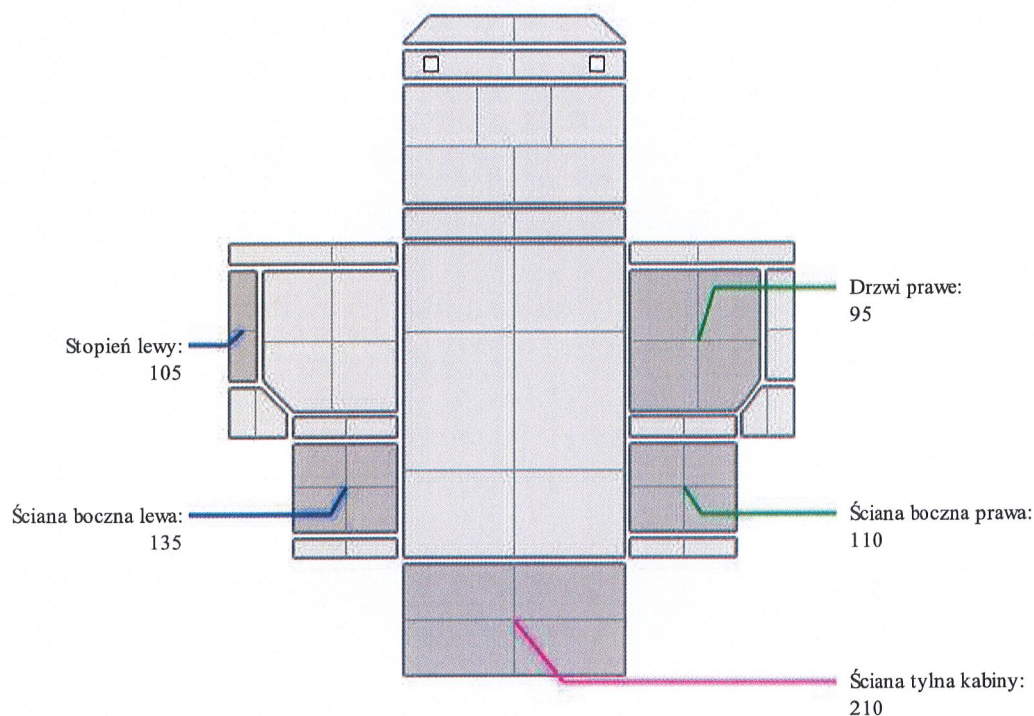
Model: FE 260 E5 18t

Wersja: FE 260

Nr rejestracyjny: WGM3238J

Rodzaj pojazdu: Samochód ciężarowy

OPIS POWŁOKI LAKIEROWEJ KABINY



DOKUMENTACJA FOTOGRAFICZNA

do wyceny nr: 539/2025

z dnia: 2025/12/12

DANE IDENTYFIKACYJNE POJAZDU (*)

Dane: [C] XI-2025

Marka: VOLVO

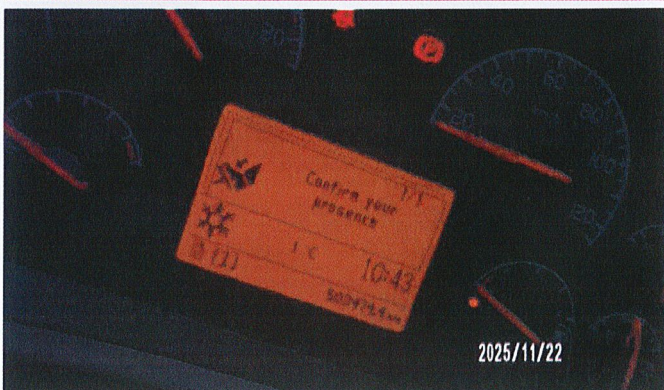
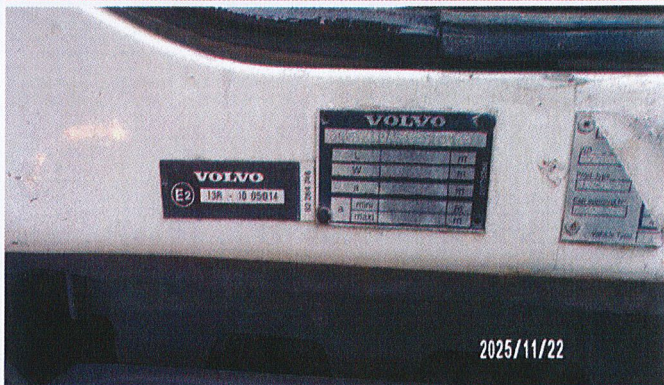
Rok produkcji: 2010

Model: FE 260 E5 18t

Wersja: FE 260

Nr rejestracyjny: WGM3238J

Rodzaj pojazdu: Samochód ciężarowy





PIERWSZY URZĄD SKARBOWY W KIELCACH		
15	2025-12-16	Data wpływu
przyjął :		